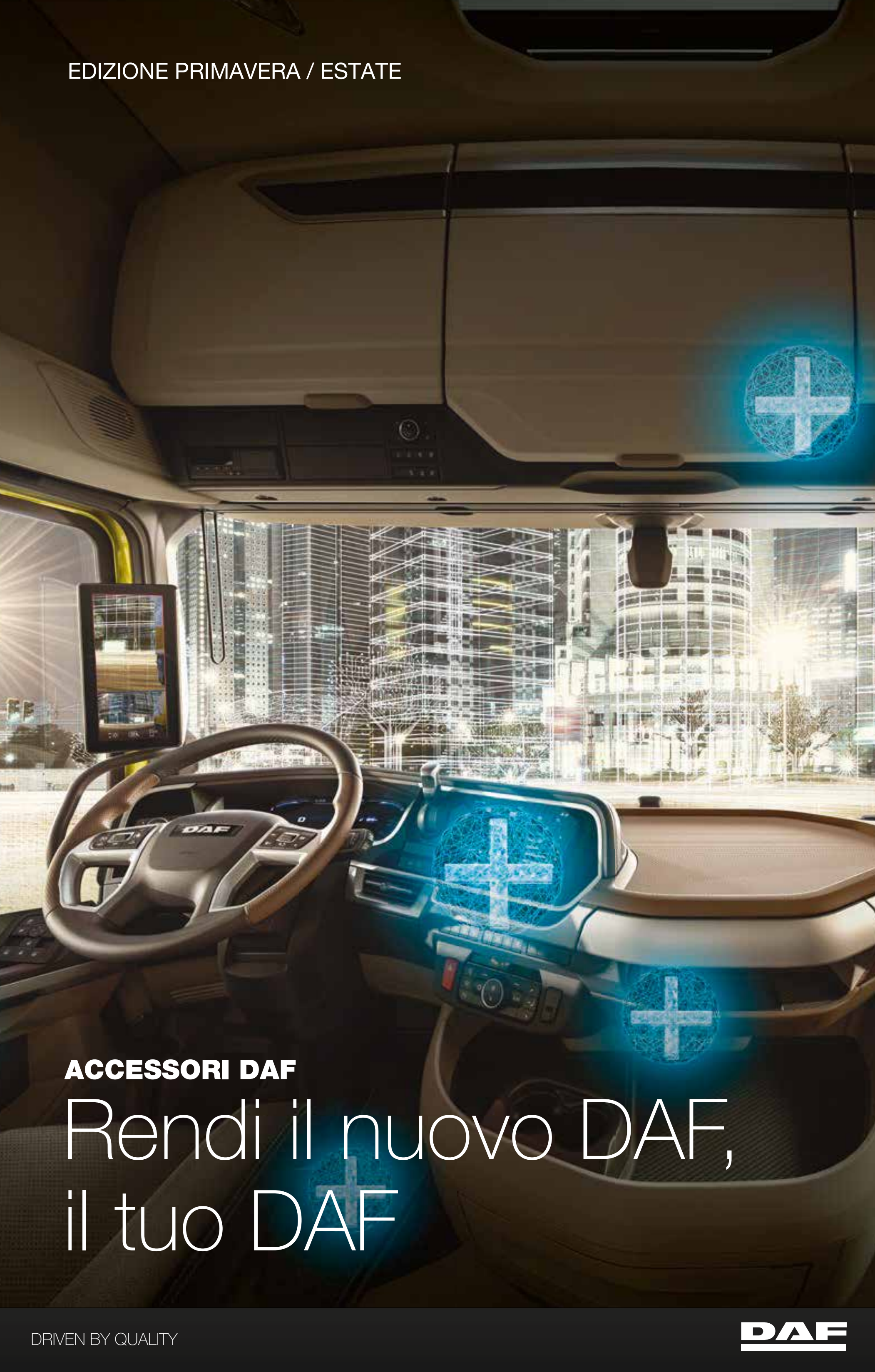


EDIZIONE PRIMAVERA / ESTATE




**ACCESSORI DAF**

Rendi il nuovo DAF,  
il tuo DAF

DRIVEN BY QUALITY

**DAF**



## Da DAF, per DAF

In qualità di concessionario DAF, ci impegniamo ad assicurare la piena operatività del tuo veicolo e a supportarti in ciò che sai fare meglio: il trasporto.

Lo scorso anno sono stati lanciati i nuovi veicoli DAF per consentirti di eccellere nella tua attività. DAF ha creato un nuovo standard in termini di efficienza, sicurezza e comfort del conducente. In questa edizione ti presenteremo gli accessori DAF appositamente sviluppati per i nuovi veicoli. Da DAF, per DAF. Perfezione in tutti i ricambi: è esattamente ciò che ti offriamo come partner.

**LDM Truck&Bus**

VENDITA RICAMBI VEICOLI INDUSTRIALI - OFFICINA MECCANICA



# L'importanza assoluta della manutenzione preventiva

**I tempi di inattività non pianificati spesso significano non solo costi elevati, ma anche perdite di tempo indesiderate: l'ultima cosa di cui hai bisogno come trasportatore. Questo è il motivo per cui, in occasione di ogni intervento di assistenza, eseguiamo controlli aggiuntivi sui veicoli dei clienti DAF MultiSupport. Ciò riduce ai minimi termini l'eventualità di tempi di fermo imprevisti e garantisce la massima operatività del veicolo.**

## **Optare sempre per la sicurezza**

Un numero sempre maggiore di trasportatori sceglie DAF MultiSupport: contratti di riparazione e manutenzione che garantiscono sicurezza e flessibilità. I vari pacchetti disponibili, con durata fino a dieci anni (Care+, Xtra Care, Flex Care e Full Care), offrono soluzioni su misura per ogni tipologia di veicolo. Continueremo inoltre a sviluppare ulteriori servizi, per mantenere la tua flotta in condizioni ottimali e per massimizzare l'operatività dei veicoli.

## **Quality-Service**

Il servizio Quality-Service, denominato anche Q-Service, è parte integrante della manutenzione periodica che eseguiamo per i clienti DAF MultiSupport. I feedback trasmessi dalle officine operanti nella nostra rete di concessionari, le analisi dettagliate dei dati e le informazioni ottenute direttamente dagli sviluppatori dei prodotti DAF vengono utilizzati per determinare le esatte condizioni del tuo veicolo. Tutto questo consente a DAF di fornire vantaggiose soluzioni personalizzate. Attraverso il numero di telaio del veicolo viene stilato un elenco di controllo univoco: in tal modo l'ispezione viene effettuata in maniera estremamente mirata. Possiamo così fornirti consigli ancora migliori sull'effettivo approccio da adottare riguardo alla manutenzione del veicolo specifico, garantendo l'esecuzione degli interventi preventivi al momento giusto.

“Riduci i costi, con la manutenzione preventiva”

## **Vehicle Action Report**

Qualsiasi veicolo connesso a un sistema di gestione della flotta, come DAF Connect, genera informazioni che consentono di fornire consigli ancora più personalizzati, da parte delle nostre officine, riguardo alla manutenzione; allo stesso tempo permettono di intraprendere azioni preventive per ridurre al minimo i tempi di fermo del veicolo. Per i clienti DAF MultiSupport è ora disponibile una nuova funzionalità: Vehicle Action Report. Si ottiene così un quadro completo degli eventuali problemi presenti, come l'eccessiva temperatura del liquido di raffreddamento o la bassa pressione dell'olio. Al contempo si ricavano informazioni dettagliate riguardo alle azioni di follow-up che si rivelano necessarie. In altre parole, gli interventi che tu o la nostra officina potete intraprendere per evitare tempi di inattività del veicolo. Si tratta, essenzialmente, di lavorare assieme per ottenere la massima operatività del veicolo.

# Ricambi DAF Genuine: qualità garantita

**Da un veicolo DAF ti aspetti prestazioni elevate, massima operatività e il minor costo possibile al chilometro. Per assicurarti che il tuo veicolo continui a soddisfare le aspettative, ti consigliamo di scegliere sempre ricambi originali DAF Genuine, per la manutenzione e le riparazioni. Questo manterrà il tuo DAF in condizioni ottimali.**

## **Tecnologia all'avanguardia, anni di esperienza**

I ricambi DAF Genuine sono progettati e ampiamente testati dagli ingegneri DAF; vengono inoltre prodotti solo da partner selezionati, che soddisfano i più elevati requisiti di qualità. Grazie all'avanzata tecnologia, a materiali di prima qualità e alla nostra vasta esperienza, miriamo a ottenere prestazioni ottimali del veicolo ed eccezionali risparmi di carburante. I ricambi DAF Genuine ordinati tramite il nostro negozio Web o le nostre filiali sono ugualmente coperti dalla garanzia DAF completa. Se qualcosa dovesse rompersi, le parti verranno sostituite in modo completamente gratuito. È davvero facile scegliere la qualità!

## **Ricambi DAF Genuine:**

- Realizzati su misura al 100%, per il tuo DAF
- Conformi ai più rigorosi standard ambientali, di sicurezza e di prestazioni

- Garantiti per un funzionamento perfetto
- Assicurano il minor costo possibile al chilometro
- Garanzia completa DAF inclusa, per i ricambi e la manodopera (esclusi i componenti soggetti a usura)
- Garantiscono la massima affidabilità, grazie ad approfonditi test di durata e sicurezza
- Forniti con manuali e corretto hardware di montaggio

## **Ricambi per freni DAF Genuine**

L'impianto frenante di un veicolo DAF è specificamente sviluppato da DAF, per DAF. Se investi nei ricambi DAF Genuine, puoi essere certo di ottenere prestazioni ottimali in frenata. Questo si traduce in una minore usura e un minor rischio di guasti. Se scegli ricambi non originali, l'impianto si può surriscaldare e usurare più rapidamente, con conseguenti tempi di fermo imprevisti e costi aggiuntivi che avrebbero potuto essere evitati.

### Kit di manutenzione filtri DAF MX11

- Tutti i filtri in un'unica confezione per la manutenzione XY
- Prodotti originali progettati per DAF Trucks



DA  
**497,00 €**

Tipo	Tipo di motore	Codice	Offerta
CF Euro 6	MX11 SSI	1718677	<b>497,00 €</b>
CF Euro 6	MX11 ESI	1718701	<b>566,00 €</b>
XF Euro 6	MX11 SSI	1718698	<b>506,00 €</b>
XF Euro 6	MX11 ESI	1718699	<b>580,00 €</b>

### Kit puleggia tendicinghia DAF Genuine Euro 6 MY13-16

- Tutti i ricambi necessari per sostituire l'intera unità ausiliaria anteriore
- Combinazione cinghia trapezoidale multipla convalidata per i motori PACCAR



**532,00 €**

Codice  
1722211  
Kit puleggia tendicinghia DAF  
Genuine

### Kit di manutenzione DPF

- Prodotto approvato da DAF
- Intervalli di manutenzione come per i veicoli nuovi
- Per mantenere il veicolo conforme agli standard sulle emissioni



**1.570,00 €**

Codice  
2326074R  
MX11/MX13 Euro 6 fino a MY17

### Kit di manutenzione filtri DAF MX13

- Tutti i filtri in un'unica confezione per la manutenzione XY
- Prodotti originali progettati per DAF Trucks



DA  
**497,00 €**

Tipo	Tipo di motore	Codice	Offerta
CF Euro 6	MX13 SSI	1718761	<b>497,00 €</b>
CF Euro 6	MX13 ESI	1718763	<b>559,00 €</b>
XF Euro 6	MX13 SSI	1718787	<b>509,00 €</b>
XF Euro 6	MX13 ESI	1718790	<b>570,00 €</b>

### Filtri DAF Genuine

I filtri DAF Genuine sono stati sviluppati appositamente per il tuo veicolo DAF e sono stati ampiamente testati riguardo a qualità, prestazioni e durata. L'utilizzo dei filtri antiparticolato DAF Genuine garantisce il pieno rispetto dei più rigorosi requisiti in materia di emissioni. Inoltre, i filtri della cabina di DAF Genuine assicurano un clima ottimale all'interno dell'abitacolo: ciò ha un effetto positivo sul comfort e sulla sicurezza del conducente e degli altri utenti della strada. Per un servizio ancora più efficiente, è disponibile un kit di filtri, con i prodotti più adeguati per il tuo veicolo.

“Grazie ai livelli di affidabilità, efficienza, agilità e comfort del conducente offerti, il DAF CF è in una classe a sé”



DAF spedisce i suoi veicoli CF per impieghi pesanti in Colombia

**Si tratta del più esteso ordine di veicoli DAF mai acquisito in America del Sud: l'impresa di trasporti colombiana Grupo Prodes ha ordinato un gran numero di trattori DAF CF 6x4 a 3 assali per il trasporto di birra, bibite e frutta tropicale in aree inospitali.**

#### DAF viaggia in tutto il mondo

Grupo Prodes è una delle maggiori società di trasporti in Colombia: dispone di una flotta di circa 1.500 veicoli industriali e 2.000 rimorchi. La sede dell'azienda si trova a Medellin Antioquia e possiede depositi in tutta la Colombia, un paese con una superficie paragonabile a quella di Francia, Germania e Benelux messi insieme. Grupo Prodes trasporta birra in Colombia per conto di un grande birrificio ed è specializzata nel trasporto condizionato di frutta tropicale.

#### Una classe a sé

La consegna graduale dei veicoli segue un test approfondito effettuato da Grupo Prodes con il DAF CF. “La nostra flotta comprende diverse marche e versioni di telaio, quindi abbiamo molto materiale per effettuare un confronto. In termini di affidabilità, efficienza, manovrabilità, consumo di carburante e comfort del conducente, il CF è davvero in

una classe a sé”, ha affermato Federico Medina, Direttore dei Trasporti presso Grupo Prodes.

#### Predisposti per condizioni estreme

Dal punto di vista dell'aspetto esteriore i veicoli DAF consegnati saranno molto simili ai CF “normali”, ma sotto questa veste sono allestiti per affrontare condizioni particolarmente difficili. Johan Doensen, Area Sales Manager Sales Operations, spiega: “Grupo Prodes ha ordinato telai per impieghi pesanti con assali tandem molto robusti per la massima trazione, progettati per operare nelle condizioni più difficili, giorno dopo giorno”.

#### Certi della qualità

I veicoli vengono forniti e sottoposti a manutenzione dal concessionario DAF Kenworth de la Montaña, che dispone di 14 officine specializzate per DAF e Kenworth in Colombia.

#### Pastiglie dei freni DAF Genuine per CF/XF

- Materiale di attrito di qualità DAF Premium, per una vita utile più lunga

**DAF**



**141,00 €**

Codice  
1982826  
Set di pastiglie dei freni DAF  
CF/XF

#### Kit puleggia tendicinghia DAF Genuine Euro 6 MY17

- Tutti i ricambi necessari per sostituire l'intera unità ausiliaria anteriore
- Combinazione cinghia trapezoidale multipla convalidata per i motori PACCAR

**DAF**



**449,00 €**

Codice  
1714901  
Kit puleggia tendicinghia DAF  
Genuine

# Interessanti offerte selezionate per te nel DAF Webshop

Il modo più rapido per accedere a oltre 180.000 ricambi per DAF e altre marche?  
Il DAF Webshop è sempre aperto e può essere visitato da qualsiasi luogo. E presenta anche  
alcune interessanti offerte per te! Scansiona il codice QR e approfittane subito.

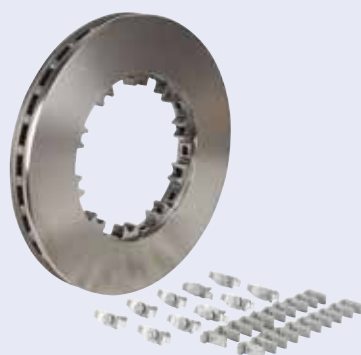
Non hai ancora utilizzato il DAF Webshop? La configurazione di un account utente è completamente gratuita; inoltre, ordinare è semplice e veloce. Se desideri ricevere assistenza in merito, puoi fissare un appuntamento con i nostri esperti: configureranno il tuo account e ti condurranno in un tour personalizzato all'interno del DAF Webshop.



## Disco dei freni DAF Genuine per CF/XF

- Progettati e testati per le massime prestazioni dei freni
- Distanziali a L aperti per un maggiore raffreddamento (assale anteriore)

**DAF**



DA  
**178,00 €**

Tipo di assale	Codice	Offerta
Anteriore	1812563	<b>178,00 €</b>
Posteriore	1812582	<b>178,00 €</b>

## Nuovo merchandising DAF

- Prodotti di qualità superiore
- Caratteristiche del nuovo veicolo DAF
- Alla moda e pratico

DA  
**10,50 €**



Descrizione del prodotto	Codice	Offerta
Berretto X	M004431	<b>13,00 €</b>
Bottiglia per acqua	M004456	<b>10,50 €</b>
Borsa per il trasporto	M004430	<b>26,25 €</b>
Occhiali da sole X	M004438	<b>20,00 €</b>
Tazza X	M004449	<b>13,80 €</b>

NOVITÀ

**DA DAF, PER DAF:**

# Un viaggio entusiasmante: dalla semplice idea al accessorio perfetto per il tuo DAF

I nuovi DAF sono stati presentati nel 2021. Ma sapevi che i primi disegni dei nuovi veicoli risalgono al 2014? Anche la progettazione, la produzione, il collaudo e la messa a punto degli accessori per i nuovi XF, XG e XG+ richiedono tempo e coinvolgono molti specialisti. Qui esaminiamo il processo di sviluppo di accessori come: DAF Night Lock, barre del tetto DAF e condizionatore da parcheggio DAF Cool Ultimate.

## Nuovi coprisedili DAF

- Identici al design dei nuovi sedili DAF in tessuto
- Il modo ideale per proteggere i sedili originali
- Un modo economico per rinnovare i veicoli usati



NOVITÀ

DA  
**295,00 €**

Descrizione del prodotto	Codice	Offerta
Sedile sinistro	1547491	<b>307,50 €</b>
Sedile destro	1547492	<b>307,50 €</b>
Sedile Cinema base	1547493	<b>295,00 €</b>
Sedile Cinema Luxury	1547494	<b>295,00 €</b>

## Nuovi tappetini in tessuto DAF

- Il tocco finale per gli interni del veicolo
- Tappetini del pianale del conducente e del secondo conducente
- Splendido logo gofrato sui tappetini del tunnel
- Perfetta adattabilità
- Materiali di qualità Premium



DA  
**34,00 €**

Descrizione del prodotto	Modello	Codice	Offerta
Tappetino del tunnel	XG+	2318334	<b>94,00 €</b>
Tappetino del tunnel	XG	2318333	<b>88,50 €</b>
Tappetino del tunnel	XF	2318332	<b>78,00 €</b>
Set 'dietro i sedili' doppio conducente	XG/XG+	2318715	<b>39,00 €</b>
Set 'dietro i sedili' sedile Cinema	XG/XG+	2318716	<b>34,00 €</b>



## Sicurezza con stile

“Il predecessore del nostro nuovo dispositivo Night Lock era stato introdotto attorno al 2006”, afferma Paul Niessen, Product Manager di PACCAR Parts. “Durante quel periodo, aprire le serrature delle portiere servendosi di un filo di ferro era una pratica molto popolare tra i ladri. I conducenti che di notte sostavano nei parcheggi ci avevano richiesto una serratura aggiuntiva per la cabina. Una serratura che potesse fornire una sensazione di sicurezza e tranquillità ancora maggiore. All’epoca, il Night Lock da noi realizzato presentava un grande pulsante rosso. Il conducente poteva così vedere chiaramente quando la portiera era chiusa. Per il nuovo DAF Night Lock abbiamo utilizzato nuovamente questo concetto, pur ottenendo un prodotto finale ancora migliore, grazie alla realizzazione di numerosi modelli di prova e diversi prototipi”.

## Qualità DAF comprovata

Quando gli chiediamo quanto sia solido e resistente il nuovo DAF Night Lock, Paul dipinge un’immagine molto eloquente: strutture di acciaio per l’esecuzione del test, provviste di cinghie, e un team di esperti DAF che prova tutto il possibile per forzare la serratura. Ma questa non si muove di un centimetro. Paul continua, dicendo: “Nei nostri programmi di test ci spingiamo davvero lontano, perché prendiamo lo sviluppo degli accessori DAF molto sul serio, quanto quello dei nostri veicoli”. Sappiamo che la qualità e l’affidabilità del DAF Night Lock sono pienamente all’altezza degli standard richiesti; tuttavia, è importante anche l’aspetto visivo. Assieme al proprio team, Bart van Lotringen, Design Director di DAF, è responsabile dell’esclusivo look di interni ed esterni del nuovo veicolo DAF. Bart spiega: “Durante la fase di progettazione del pannello della portiera abbiamo già preso in considerazione l’opzione di aggiungere successivamente il DAF Night Lock. Anche la stessa cabina è già predisposta. La serratura aggiuntiva si può quindi installare in meno di un’ora, con un semplice intervento di montaggio. I colori dei materiali e persino i simboli sui pulsanti si abbinano perfettamente al resto del design degli interni, come è giusto che sia”.

## Accessori sviluppati da DAF, per DAF

La collaborazione tra le unità DAF Design Center, DAF Product Development e i fornitori esterni è molto intensa, per varie ragioni. Prendiamo, ad esempio, la progettazione e la produzione delle barre del tetto DAF. Come sottolinea Bart, “Innanzitutto, abbiamo bisogno di montare perfettamente questi prodotti sulla cabina. Questo migliora sia l’aspetto visivo che la sicurezza. Naturalmente, consideriamo anche le applicazioni pratiche. Sappiamo che ai clienti piace avere il nome della loro azienda sulla griglia superiore o sul tetto: ne teniamo quindi conto durante il processo di progettazione. Stile e funzionalità vanno di pari passo”. Jop Kerkhof è Product Manager presso PACCAR Parts: tra i suoi compiti, vi è anche quello di vendere le barre del tetto DAF. Parla di “un puzzle con tante tessere”. “I trasportatori e i conducenti amano personalizzare il proprio veicolo. Per soddisfare le loro esigenze, sviluppiamo accessori che si abbinano perfettamente all’elevata qualità del design dei nostri nuovi veicoli, ma che sono anche sicuri e resistenti. Questi prodotti non possono essere sviluppati in poche settimane”, afferma Jop.

## Comfort all’interno, aerodinamicità all’esterno

Il percorso dall’idea iniziale all’accessorio DAF è quindi particolarmente lungo. Secondo Bart, il DAF Cool Ultimate è il primo condizionatore da parcheggio progettato da zero. “In molti casi, i condizionatori da parcheggio non hanno nulla a che fare con il design della cabina. Sembrano scatole avvitate sul tetto. Abbiamo realizzato modelli in schiuma all’inizio del processo di progettazione, per vedere quale sarebbe stato l’impatto sullo spazio verticale in cabina. Per l’unità esterna abbiamo coinvolto i nostri ingegneri aerodinamici. Questo ci ha permesso di trovare il perfetto equilibrio tra la bassa resistenza aerodinamica e il massimo spazio per il conducente. E ha persino un bel look!”, afferma Bart.

### Nuovo forno a microonde DAF

- Sviluppato per DAF
- Ingresso: 32 A, Uscita: 420 W
- Collegamento plug-and-play al cablaggio accessori DAF
- Richiede il kit di assemblaggio 2324584



**605,00 €**

Codice  
1966518  
Nuovo forno a microonde DAF

NOVITÀ

### Topper Deluxe MY17

- Migliora il comfort durante il riposo; conducente riposato
- Migliora l’igiene del materasso

**DAF**



**95,00 €**

Codice  
1547034  
Topper Deluxe MY17

# Accessori DAF

## Rendi il nuovo DAF, il tuo DAF

I veicoli DAF di nuova generazione introducono un nuovo standard in termini di efficienza, sicurezza e comfort. Tutto questo comprende accessori in grado di soddisfare gli standard più rigorosi: gli accessori DAF.

Per gli interni e per gli esterni. Così puoi rendere il nuovo DAF, il tuo DAF.

### Copriesedili DAF

Proteggi il sedile del conducente e del passeggero con questi copriesedili, impreziositi dal logo DAF. Realizzati nel colore dei sedili originali: facili da inserire e rimuovere.



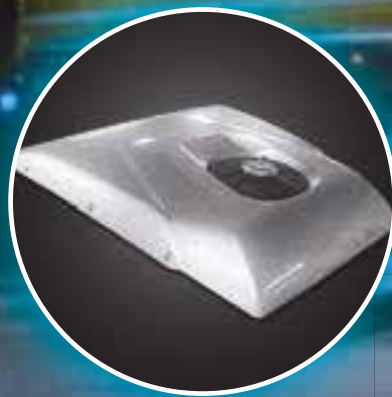
### DAF Night Lock

Tieni fuori i visitatori indesiderati. La serratura Night Lock, robusta e perfettamente integrata nel pannello della portiera, offre sicurezza e tranquillità ottimali durante le soste. Puoi anche vedere a colpo d'occhio se le portiere del veicolo sono bloccate correttamente.



### DAF Cool Ultimate

Potente e rinfrescante, il condizionatore da parcheggio DAF Cool Ultimate garantisce una piacevole temperatura all'interno della cabina durante le soste notturne, le pause e le operazioni di carico e scarico.



**Dai un'occhiata a tutti i nostri accessori e rendi il nuovo DAF, il tuo DAF.**



### Trombe pneumatiche DAF

In determinate condizioni, quando la visibilità è notevolmente ridotta, con queste trombe pneumatiche puoi attirare l'attenzione. Disponibili nella versione cromata da 19" e 22", soddisfano al meglio sia le esigenze acustiche che estetiche.

### **Forno a microonde DAF**

Si inserisce perfettamente nell'armadietto centrale superiore della cabina, grazie alla staffa di montaggio appositamente concepita per questo forno a microonde. Compatto e potente, fornisce pasti caldi ovunque, in qualsiasi momento.



### **Monitor DAF e staffa FMS DAF**

Con questa robusta staffa puoi collegare rapidamente e facilmente un display aggiuntivo, ad esempio per il tuo sistema di gestione della flotta. Questo consente di mantenere il layout del cruscotto intatto e ben organizzato.



### **Barra del tetto DAF**

Design robusto di DAF, in particolare per i modelli DAF XF, XG e XG+. Cablaggio e guida di montaggio inclusi, per una configurazione flessibile di luci, fari di profondità e lampeggianti.



### **Parasole DAF**

Elimina la fastidiosa luce solare diretta, con l'utilissimo parasole aerodinamico DAF. Montaggio perfetto. Testato per offrire sempre il massimo comfort, conferisce al tuo nuovo DAF un aspetto di ulteriore solidità e robustezza.



### **Tappetini in tessuto DAF e tappetini in gomma DAF**

Neve, acqua, sporco? I tappetini in gomma DAF mantengono l'interno della cabina sempre in ottime condizioni. Inoltre, grazie al sistema di montaggio brevettato DAF, rimangono perfettamente in posizione. I tappetini in tessuto DAF aggiungono una piacevole nota di comfort: il giusto tocco finale per la tua cabina.



### **Deflettore finestrini DAF**

A velocità più elevate, la guida con il finestrino aperto può generare una fastidiosa rumorosità, dovuta al vento. Il deflettore DAF consente una guida confortevole e più efficiente anche con i finestrini aperti.





**GEORGI**

**DAF**

**PPSPARTS**  
**GEORGI Transporte**  
**1000<sup>th</sup> PPS customer**

**CZ 5SP 2621**

# GEORGI Transporte sceglie il programma PACCAR Parts Fleet Services: è il cliente numero 1.000!

**PACCAR Parts Fleet Services (PPFS) festeggia il millesimo cliente. Si tratta di un traguardo di particolare importanza per il fornitore di servizi europeo, specializzato nel dare assistenza agli operatori del settore dei trasporti per quanto riguarda l'acquisto e la fornitura di ricambi, la manutenzione e le relative questioni finanziarie e amministrative. PPFS mira ad ampliare la propria base clienti: intende raggiungere quota 1.200 entro 2 anni.**

## **Sempre all'avanguardia**

Il millesimo cliente del programma PPFS è GEORGI Transporte, azienda con sede in Germania. La società tedesca è rapidamente diventata uno dei principali protagonisti del trasporto su strada dedicato al settore del trasporto merci aereo. Dotata di speciali rimorchi con pianale a rulli, GEORGI Transporte ha creato un'efficiente rete europea in grado di collegare tutti i principali aeroporti cargo e garantire rapidi tempi di consegna. GEORGI Transporte, con sede presso l'aeroporto di Francoforte, ha iniziato con 2 veicoli nel 1953 e ora conta oltre 400 veicoli, 450 rimorchi, 950 dipendenti e 9 uffici in Europa.

La flotta dell'azienda dispone di un numero crescente di veicoli DAF; in effetti, gli XF rappresenteranno a breve la metà del numero totale di mezzi. Con il mercato in netta ripresa, GEORGI Transporte intende mantenersi all'avanguardia: la società tedesca ha quindi deciso di concentrarsi sulla propria attività principale: il trasporto. In questa precisa ottica l'azienda ha scelto di avvalersi delle conoscenze e delle competenze di PPFS relativamente alle complesse questioni amministrative legate alla gestione aziendale, in quanto si tratta dell'approccio più efficace e vantaggioso dal punto di vista economico.

## **Più semplicità e trasparenza**

Hubert Hohl, Head of Truckfleet di GEORGI Transporte: "Con PPFS possiamo compiere importanti progressi in termini di efficienza. Nei Paesi europei abbiamo ancora prezzi, lingue e valute diversi. L'acquisto di ricambi, interventi di manutenzione e altri servizi per il nostro settore diventerà presto, per noi, più facile e trasparente. Tutto questo eliminerà i processi amministrativi complessi e dispendiosi in termini di tempo".

## **La scelta giusta per le flotte miste**

Il programma PPFS è stato lanciato in Europa dieci anni fa. Floris van Wijk, Director Fleet Sales di PACCAR Parts Europe: "PPFS offre un programma davvero esclusivo. Siamo in grado di sollevare completamente le aziende da qualsiasi incombenza o difficoltà legata all'acquisto di ricambi e servizi in Europa. Garantiamo prezzi massimi fissi presso tutti i concessionari DAF partecipanti; armonizziamo i processi amministrativi aziendali; offriamo eccellenti servizi di credito e spieghiamo chiaramente cosa stiamo facendo e le ragioni per cui lo facciamo".

## **Una combinazione unica**

Oltre al programma PPFS, PACCAR Parts offre una soluzione One Stop Shop per l'acquisto di ricambi per rimorchi, forniture per officina e ricambi per altre marche di veicoli grazie alla sua gamma TRP. La piattaforma di e-commerce semplifica il processo di ricerca e ordinazione di tali ricambi presso la rete di concessionari DAF. Si tratta di una combinazione unica in Europa.

## **Un fattore di successo nel reclutamento dei conducenti**

Visto che GEORGI Transporte è il millesimo operatore del settore trasporti ad aver scelto il programma PPFS, la nuova collaborazione è stata motivo di festeggiamenti. Jürgen Georgi, CEO di GEORGI Transporte, ha fatto riferimento all'ottimo rapporto di collaborazione con DAF Trucks, attivo da oltre 30 anni. Hohl: "Come ci aspettavamo, il DAF XG di nuova generazione si è distinto in modo eccellente durante la recente procedura di appalto da noi lanciata. La qualità della nostra flotta e il comfort di guida ottimale determinano il successo nel reclutamento dei conducenti e questo nuovo veicolo promette davvero il meglio di ciò che il mercato ha da offrire".



# I nostri clienti scelgono la sicurezza.

**Il trasporto di carichi eccezionali o pesanti si rivela spesso un'operazione logistica alquanto complessa, che richiede una grande preparazione: si devono esplorare i percorsi in anticipo e si devono aggirare i potenziali ostacoli. Oltre al conducente e ai secondi conducenti, sono coinvolti anche servizi di scorta, pianificatori di logistica e addetti al controllo del traffico. Si tratta di processi costosi che comportano un certo grado di rischio: per questo motivo l'impresa di trasporti Schulte-Lindhorst GmbH & Co presta molta attenzione a un'efficace manutenzione preventiva della propria flotta, in modo che una spedizione non finisca per bloccarsi in modo imprevisto.**

## **Dal carbone alle turbine eoliche**

Elementi di turbine eoliche, macchinari industriali pesanti, parti di edifici prefabbricati, persino fusoliere di aerei: Schulte-Lindhorst, azienda tedesca specializzata in operazioni di stoccaggio e trasporto, movimentata queste merci in tutta la Germania e oltre. Negli ultimi 81 anni l'impresa ha ottenuto grandi risultati: attualmente vanta tre diversi siti, una flotta di 60 veicoli, 100 rimorchi in tutte le versioni possibili e immaginabili, 100 dipendenti e un'incredibile superficie di stoccaggio di 50.000 m<sup>2</sup>. Il direttore Thomas Schulte-Lindhorst rappresenta già la terza generazione al timone dell'azienda di famiglia. "Nel 1940 mio nonno iniziò a trasportare carbone e ortaggi. I primi ribaltabili arrivarono dieci anni dopo, quando era in pieno svolgimento il processo di ricostruzione.

Per molto tempo l'attività è rimasta focalizzata sul trasporto di materiali edili, ma dal 2011 l'azienda ha intrapreso un percorso diverso. Il focus è ora sullo stoccaggio e sul trasporto specializzato. Può sembrare un mercato di nicchia, ma è proprio qui che Schulte-Lindhorst vuole essere la migliore azienda".

## **L'utilizzo dei veicoli DAF: una decisione strategica**

Il 98% della flotta attuale è composto da veicoli DAF XF; non sorprende quindi il fatto che l'azienda, attiva su scala internazionale, si avvalga del programma PACCAR Parts Fleet Services. "DAF faceva parte della nostra flotta già negli anni '70. Trent'anni fa abbiamo preso la decisione strategica di utilizzare solo una marca di veicoli industriali", spiega Thomas. "Ai nostri clienti promettiamo certezze. Lo dichiariamo persino a caratteri cubitali sulle cabine dei nostri mezzi. All'epoca abbiamo scelto DAF per via della loro affidabilità, qualità e dei servizi resi al cliente. Un concessionario DAF con cui manteniamo un ottimo rapporto ha una filiale ad appena cinque minuti dalla nostra sede centrale. E, certamente, i nostri conducenti sono molto soddisfatti dell'equipaggiamento presente nell'XF. Non è un fattore di poco conto".



# Anche noi!

## La manutenzione preventiva: una priorità assoluta

Nel 2015 Schulte-Lindhorst ha aperto una moderna officina con otto dipendenti, per eseguire internamente, su veicoli e rimorchi, gli interventi di manutenzione, riparazione e le ispezioni TÜV obbligatorie. L'azienda ha una scorta del 90% di tutti ricambi. Il responsabile dell'officina,

*"Preferiamo che un veicolo trascorra due ore in più nella nostra officina, piuttosto che un'intera giornata in panne in Francia".*

Sönke Kröger, che lavora con i veicoli DAF dagli anni '90, spiega: "I veicoli più recenti hanno bisogno solo di poche ore in officina, una volta all'anno. I veicoli che hanno percorso più di 100.000 chilometri vengono sottoposti a

manutenzione ogni 75.000 chilometri, visto che assicurare la massima disponibilità del veicolo è, per noi, una priorità assoluta. Sia il veicolo che il rimorchio devono rimanere in condizioni ottimali, perché tutto questo diventi realtà. Sulla base delle conoscenze acquisite, dei dati ottenuti e dell'esperienza maturata, sappiamo esattamente quali sono i punti e gli elementi da controllare sui nostri veicoli, e quale manutenzione preventiva è necessaria. Preferiamo di gran lunga che un veicolo trascorra due ore in più nella nostra officina, piuttosto che un'intera giornata in panne in Francia".





## Gli aggiornamenti dei veicoli DAF, per il tuo DAF

La nostra priorità assoluta è la massima operatività dei tuoi veicoli DAF. È per questo motivo che rendiamo regolarmente disponibili aggiornamenti gratuiti per i veicoli. Utilizzando il numero di telaio puoi controllare con facilità se è disponibile un aggiornamento per il tuo veicolo DAF.

[www.daftrucks.it/aggiornamentiperveicoli](http://www.daftrucks.it/aggiornamentiperveicoli)

Se è disponibile un aggiornamento, puoi fissare immediatamente un appuntamento con noi, per farlo installare.

# **LDM Truck&Bus**

VENDITA RICAMBI VEICOLI INDUSTRIALI - OFFICINA MECCANICA